

**Rapport de mission de repérage des matériaux et produits contenant de l'amiante avant réalisation de travaux**

R. 4412-97 modifié par le décret 2012-639 du 4 mai 2012  
Norme NF X 46-020

**35 SQUARE DE LA CITE - APPT 102  
77540 ROZAY EN BRIE**



## A \ INFORMATIONS GENERALES

### A.1 \ DESIGNATION DU BÂTIMENT

Nature du bâtiment :	LOGEMENTS COLLECTIFS	Adresse :	35 SQUARE DE LA CITE - APPT 102 77540 ROZAY EN BRIE
Cat. Du bâtiment :		Bâtiment :	
Etage :		Porte :	
Ref Cadastrale :	NC	Propriété de :	OPH77 10 AVENUE CHARLES PEGUY 77000 MELUN

### A.2 \ DESIGNATION DU DONNEUR D'ORDRE

Nom :	OPH77	Documents remis :	
Adresse :	10 AVENUE CHARLES PEGUY 77000 MELUN	Moyens mis à disposition :	

### A.3 \ EXECUTION DE LA MISSION

RAPPORT N° :	OPH77 58LBF0102	Date d'émission du rapport :	10/08/2017
Le repérage a été réalisé le :	02/08/2017	Accompagnateur :	
Par :	Gauthier LOVERGNE	Laboratoire d'Analyses :	ITGA
N° certificat de qualification :	CPDI 4154	Adresse laboratoire :	3 RUE ARMAND HERPIN LACROIX - CS 46537 35065 RENNES CEDEX
Date d'obtention :	09/11/2016	Numéro d'accréditation :	1-5967
Le présent rapport est établi par une personne dont les compétences sont certifiées par :	I.CERT PARC EDONIA - BAT G - RUE DE LA TERRE VICTORIA - 35760 SAINT GREGOIRE	Organisme d'assurance professionnelle :	ALLIANZ
		Adresse assurance :	Direction Opérations Entreprises 5C Esplanade Charles de Gaulle 33081 BORDEAUX CEDEX
		N° de contrat d'assurance :	55897385
		Date de validité :	31/12/2017

## B \ CACHET DU DIAGNOSTIQUEUR

FAIT A AVESNES LES BAPAUME LE 10/08/2017

Cabinet : EXPERT HABITAT

Nom du responsable : DEMOULIN Frédéric

Nom du diagnostiqueur : Gauthier LOVERGNE



Rapport N° : 58LBF0102

02/08/2017

2/30

## C\ SOMMAIRE

### Table des matières

A \ INFORMATIONS GENERALES .....	2
A.1 \ DESIGNATION DU BÂTIMENT .....	2
A.2 \ DESIGNATION DU DONNEUR D'ORDRE .....	2
A.3 \ EXECUTION DE LA MISSION.....	2
B \ CACHET DU DIAGNOSTIQUEUR .....	2
C \ SOMMAIRE .....	3
D \ CONCLUSIONS .....	4
E \ PROGRAMME DE REPERAGE .....	6
F \ CONDITIONS DE REALISATION DU REPERAGE .....	8
G \ RAPPORTS PRECEDENTS.....	8
H \ RESULTATS DETAILLES DU REPERAGE .....	9
ANNEXE 1 – PHOTOS DES ELEMENTS AMIANTES ET/OU NON AMIANTES.....	13
ANNEXE 2 – CROQUIS DE LOCALISATION DE PRELEVEMENTS.....	19
ANNEXE 3 – PROCES VERBAUX D'ANALYSES.....	20
ATTESTATION(S).....	29
CERTIFICAT DE QUALIFICATION .....	30

## D\ CONCLUSIONS

**Dans le cadre de la mission décrite en tête de rapport, il n'a pas été repéré de matériaux et produits susceptibles de contenir de l'amiante**

Dans le cadre de la mission décrite en tête de rapport, il a été repéré des matériaux et produits susceptibles de contenir de l'amiante : après analyse, ils ne contiennent pas d'amiante.

PIECE	ELEMENTS PRELEVES	REPERAGE	N° ECHANTILLON	METHODE	ETAT
Cuisine	Colle beige avec couche cartonnée + couche plâtreuse blanche en faible quantité non séparable + matériau jaune en faible quantité avec poussières non séparable + peinture en faible quantité non séparable + carrelage	Mur A	58LBF0102P002	RESULTAT ANALYSE	BON ETAT
Cuisine	Enduit plâtreux blanc en vrac + peinture non séparable	Mur B	58LBF0102P003	RESULTAT ANALYSE	BON ETAT
Cuisine	Enduit plâtreux blanc en vrac + peintures multiples non séparable + carton non séparable	Mur D	58LBF0102P004	RESULTAT ANALYSE	BON ETAT
Cuisine	Enduit plâtreux blanc en vrac + peinture non séparable	Mur C	58LBF0102P005	RESULTAT ANALYSE	BON ETAT
Cuisine	Enduit plâtreux blanc en vrac + peintures multiples non séparable	Plafond	58LBF0102P006	RESULTAT ANALYSE	BON ETAT
Chambre 1	Enduit plâtreux blanc en vrac + peintures multiples non séparable + carton non séparable	Mur B	58LBF0102P007	RESULTAT ANALYSE	BON ETAT
Chambre 1	Enduit plâtreux blanc en vrac + peinture non séparable + carton non séparable	Mur D	58LBF0102P008	RESULTAT ANALYSE	BON ETAT
Chambre 1	Enduit plâtreux blanc en vrac + peinture en faible quantité non séparable	Mur A	58LBF0102P009	RESULTAT ANALYSE	BON ETAT
Chambre 1	Enduit plâtreux blanc en vrac + peinture non séparable	Plafond	58LBF0102P010	RESULTAT ANALYSE	BON ETAT
Cuisine	Colle beige avec couche cartonnée + couche plâtreuse	Mur A	58LBF0102P002	ZSO	BON ETAT

	blanche en faible quantité non séparable + matériau jaune en faible quantité avec poussières non séparable + peinture en faible quantité non séparable + carrelage				
Cuisine	Colle beige avec couche cartonnée + couche plâtréuse blanche en faible quantité non séparable + matériau jaune en faible quantité avec poussières non séparable + peinture en faible quantité non séparable + carrelage	Mur B	58LBF0102P002	ZSO	BON ETAT
Cuisine	Colle beige avec couche cartonnée + couche plâtréuse blanche en faible quantité non séparable + matériau jaune en faible quantité avec poussières non séparable + peinture en faible quantité non séparable + carrelage	Mur	58LBF0102P002	ZSO	BON ETAT
Salle de bains	Colle beige avec couche cartonnée + couche plâtréuse blanche en faible quantité non séparable + matériau jaune en faible quantité avec poussières non séparable + peinture en faible quantité non séparable + carrelage	Mur A	58LBF0102P002	ZSO	BON ETAT
Salle de bains	Colle beige avec couche cartonnée + couche plâtréuse blanche en faible quantité non séparable + matériau jaune en faible quantité avec poussières non séparable + peinture en faible quantité non séparable + carrelage	Mur C	58LBF0102P002	ZSO	BON ETAT
Salle de bains	Colle beige avec couche cartonnée + couche plâtréuse	Mur D	58LBF0102P002	ZSO	BON ETAT

	blanche en faible quantité non séparable + matériau jaune en faible quantité avec poussières non séparable + peinture en faible quantité non séparable + carrelage				
Salle de bains	Colle beige avec couche cartonnée + couche plâtreuse blanche en faible quantité non séparable + matériau jaune en faible quantité avec poussières non séparable + peinture en faible quantité non séparable + carrelage	Mur	58LBF0102P002	ZSO	BON ETAT

*Liste des locaux non visités concernés par les travaux et justification*

PIECE	ETAGE	STATUT DE VISITE

*Liste des éléments non inspectés et justification*

PIECE	ETAGE	ELEMENT A PRELEVER	REPERAGE	RESULTAT

## E \ PROGRAMME DE REPERAGE

PIECES CONCERNES	PERIMETRE DU REPERAGE	REPERAGE	TRAVAUX	NB DE PRLVT / TYPE	ELEMENTS A PRELEVER	ECHANTILLONAGE	NB DE PRLVTS MAX
Ensemble des pièces	LOGEMENTS COLLECTIFS	Ensemble des zones	DAPP Liste A		Ensemble des éléments	100%	
Ensemble des pièces humides	LOGEMENTS COLLECTIFS	Murs et Plafonds	Remise en peinture des murs et plafonds		Enduit / Peinture	100%	
Ensemble des pièces sèches	LOGEMENTS COLLECTIFS	Murs et Plafonds	Remise en peinture des murs et plafonds		Enduit / Peinture	100%	
Cuisine et Salle de bains	LOGEMENTS COLLECTIFS	Murs	Remplacement des faïences		Faïence	100%	

**ELEMENTS A SONDER OU A ANALYSER NON PRESENTS:**

## F \ CONDITIONS DE REALISATION DU REPERAGE

**Date du repérage : 02/08/2017**

Le repérage amiante avant travaux, contient les informations sur la présence d'amiante dans les matériaux et produits du bâtiment afin d'informer les intervenants réalisant des activités ou interventions sur des matériaux et/ou équipements susceptibles de libérer des fibres d'amiante selon la liste citée dans le cadre E.

Il consiste à identifier et localiser, par inspections visuelles et investigations approfondies pouvant être destructives, l'ensemble des matériaux et produits contenant de l'amiante incorporés ou faisant indissociablement corps avec les locaux et les zones de l'immeuble objet des travaux.

Lorsque l'absence de marquages spécifiques ou de documents ne permet pas à l'opérateur de repérage d'attester de la présence ou de la non présence d'amiante dans les matériaux et produits, des prélèvements seront effectués afin de déterminer par analyse la présence ou non d'amiante.

Procédures de prélèvement :

Les prélèvements sur des matériaux ou produits susceptibles de contenir de l'amiante sont réalisés en vertu des dispositions du Code du Travail. Le matériel de prélèvement est adapté à l'opération à réaliser afin de générer le minimum de poussières. Dans le cas où une émission de poussières est prévisible, le matériau ou produit est mouillé à l'eau à l'endroit du prélèvement (sauf risque électrique) et, si nécessaire, une protection est mise en place au sol ; de même, le point de prélèvement est stabilisé après l'opération (pulvérisation de vernis ou de laque, par exemple).

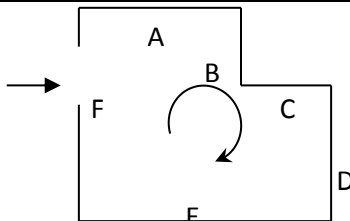
Pour chaque prélèvement, des outils propres et des gants à usage unique sont utilisés afin d'éliminer tout risque de contamination croisée. Dans tous les cas, les équipements de protection individuelle sont à usage unique.

L'accès à la zone à risque (sphère de 1 à 2 mètres autour du point de prélèvement) est interdit pendant l'opération. Si l'accompagnateur doit s'y tenir, il porte les mêmes équipements de protection individuelle que l'opérateur de repérage.

L'échantillon est immédiatement conditionné, après son prélèvement, dans un double emballage individuel étanche.

Les informations sur toutes les conditions existantes au moment du prélèvement susceptible d'influencer l'interprétation des résultats des analyses (environnement du matériau, contamination éventuelle, etc.) seront, le cas échéant, mentionnées dans la fiche d'identification et de cotation en annexe.

Sens du repérage pour évaluer un local :



Description des travaux envisagés : Diagnostic total en vue de la réalisation de futurs travaux

## G \ RAPPORTS PRECEDENTS



## H \ RESULTATS DETAILLES DU REPERAGE

LISTE DES LOCAUX / PARTIES D'IMMEUBLE VISITEES/NON VISITEES CONCERNEES PAR LES TRAVAUX ET JUSTIFICATION

PIECE	ETAGE	JUSTIFICATION	VISITE	TRAVAUX
Entrée			OUI	CONCERNEE
Chambre 1			OUI	CONCERNEE
Placard			OUI	CONCERNEE
Cuisine			OUI	CONCERNEE
Salle de bains			OUI	CONCERNEE
Dégagement			OUI	CONCERNEE
WC			OUI	CONCERNEE
Séjour			OUI	CONCERNEE

### DESCRIPTION DES REVETEMENTS EN PLACE AU JOUR DE LA VISITE

PIECE	MUR1	MUR2	MUR 3	MUR 4	PLANCHE R BAS	PLANCHE R HAUT	PORTES	FENETRE 1	FENETRE 2
Entrée	Plaque de plâtre	Périphériques / Plaques de plâtre			DALLE BETON	DALLE BETON	BOIS		
Chambre 1	BETON	Périphériques / Plaques de plâtre	Plaque de plâtre		DALLE BETON	DALLE BETON		BOIS	
Placard	Périphériques / Plaques de plâtre	Plaque de plâtre			DALLE BETON	DALLE BETON	BOIS		
Cuisine	Périphériques / Plaques de plâtre	BETON	Plaque de plâtre		DALLE BETON	DALLE BETON	BOIS	BOIS	
Salle de bains	Plaque de plâtre	Périphériques / Plaques de plâtre			DALLE BETON	DALLE BETON	BOIS		

PIECE	MUR1	MUR2	MUR 3	MUR 4	PLANCHE R BAS	PLANCHE R HAUT	PORTES	FENETRE 1	FENETRE 2
Dégagement	Plaque de plâtre	Périphériques / Plaques de plâtre BETON			DALLE BETON	DALLE BETON	BOIS		
WC	Plaque de plâtre				DALLE BETON	DALLE BETON	BOIS		
Séjour	Périphériques / Plaques de plâtre				DALLE BETON	DALLE BETON	BOIS	BOIS	

**LA LISTE DES MATERIAUX OU PRODUITS CONTENANT DE L'AMIANTE, SUR ZONE DE SIMILITUDE D'OUVRAGE ET SUR JUGEMENT PERSONNEL**

PIECE	ETAGE	ELEMENTS PRELEVES	N° Echantillon	REPERAGE	ETAT	RESULTAT	METHODE

**LA LISTE DES MATERIAUX OU PRODUITS CONTENANT DE L'AMIANTE, APRES ANALYSE**

PIECE	ETAGE	ELEMENTS PRELEVES	N° Echantillon	REPERAGE	ETAT	RESULTAT

**LA LISTE DES MATERIAUX SUSCEPTIBLES DE CONTENIR DE L'AMIANTE, MAIS N'EN CONTENANT PAS.**

PIECE	ELEMENTS PRELEVES	N° Echantillon	REPERAGE	ETAT	RESULTAT	METHODE
Cuisine	Colle beige avec couche cartonnée + couche plâtrée blanche en faible quantité non séparable + matériau jaune en faible quantité avec poussières non séparable + peinture en faible quantité non séparable + carrelage	58LBF0102P002	Mur A	BON ETAT	Amiante non détecté	RESULTAT ANALYSE
Cuisine	Enduit plâtré blanc en vrac + peinture non séparable	58LBF0102P003	Mur B	BON ETAT	Amiante non détecté	RESULTAT ANALYSE
Cuisine	Enduit plâtré blanc en vrac + peintures multiples non séparable + carton non séparable	58LBF0102P004	Mur D	BON ETAT	Amiante non détecté	RESULTAT ANALYSE
Cuisine	Enduit plâtré blanc en vrac + peinture non séparable	58LBF0102P005	Mur C	BON ETAT	Amiante non détecté	RESULTAT ANALYSE

Rapport N° : 58LBF0102

02/08/2017

10/30

PIECE	ELEMENTS PRELEVES	N° Echantillon	REPERAGE	ETAT	RESULTAT	METHODE
Cuisine	Enduit plâtreux blanc en vrac + peintures multiples non séparable	58LBF0102P006	Plafond	BON ETAT	Amiante non détecté	RESULTAT ANALYSE
Chambre 1	Enduit plâtreux blanc en vrac + peintures multiples non séparable + carton non séparable	58LBF0102P007	Mur B	BON ETAT	Amiante non détecté	RESULTAT ANALYSE
Chambre 1	Enduit plâtreux blanc en vrac + peinture non séparable + carton non séparable	58LBF0102P008	Mur D	BON ETAT	Amiante non détecté	RESULTAT ANALYSE
Chambre 1	Enduit plâtreux blanc en vrac + peinture en faible quantité non séparable	58LBF0102P009	Mur A	BON ETAT	Amiante non détecté	RESULTAT ANALYSE
Chambre 1	Enduit plâtreux blanc en vrac + peinture non séparable	58LBF0102P010	Plafond	BON ETAT	Amiante non détecté	RESULTAT ANALYSE
Cuisine	Colle beige avec couche cartonnée + couche plâtreuse blanche en faible quantité non séparable + matériau jaune en faible quantité avec poussières non séparable + peinture en faible quantité non séparable + carrelage	58LBF0102P002	Mur A	BON ETAT	Amiante non détecté	ZSO
Salle de bains	Colle beige avec couche cartonnée + couche plâtreuse blanche en faible quantité non séparable + matériau jaune en faible quantité avec poussières non séparable + peinture en faible quantité non séparable + carrelage	58LBF0102P002	Mur A	BON ETAT	Amiante non détecté	ZSO
Ensemble des pièces humides	Enduit plâtreux blanc en vrac + peinture non séparable	58LBF0102P003	Murs	BON ETAT	Amiante non détecté	ZSO
	Enduit plâtreux blanc en vrac + peintures multiples non séparable + carton non séparable	58LBF0102P004	Murs	BON ETAT	Amiante non détecté	ZSO
	Enduit plâtreux blanc en vrac + peinture non séparable	58LBF0102P005	Murs	BON ETAT	Amiante non détecté	ZSO
	Enduit plâtreux blanc en vrac + peintures multiples non séparable	58LBF0102P006	Plafonds	BON ETAT	Amiante non détecté	ZSO

PIECE	ELEMENTS PRELEVES	N° Echantillon	REPERAGE	ETAT	RESULTAT	METHODE
Ensemble des pièces sèches	Enduit plâtreux blanc en vrac + peintures multiples non séparable + carton non séparable	58LBF0102P007	Murs	BON ETAT	Amiante non détecté	ZSO
	Enduit plâtreux blanc en vrac + peinture non séparable + carton non séparable	58LBF0102P008	Murs	BON ETAT	Amiante non détecté	ZSO
	Enduit plâtreux blanc en vrac + peinture en faible quantité non séparable	58LBF0102P009	Murs	BON ETAT	Amiante non détecté	ZSO
	Enduit plâtreux blanc en vrac + peinture non séparable	58LBF0102P010	Plafonds	BON ETAT	Amiante non détecté	ZSO

## ANNEXE 1 – PHOTOS DES ELEMENTS AMIANTES ET/OU NON AMIANTES

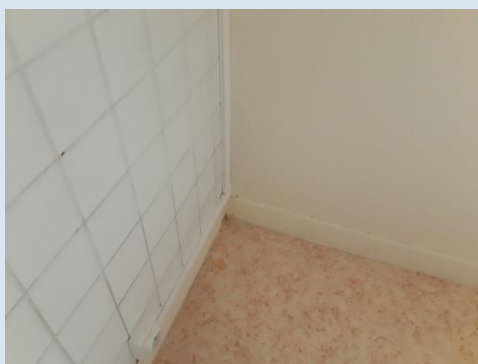
PRELEVEMENT : 58LBF0102P002		
NOM DU CLIENT	NUMERO DU DOSSIER	PIECE OU LOCAL
OPH77	58LBF0102 02/08/2017	Cuisine
MATERIAU	DATE DE PRELEVEMENT	NOM DE L'OPERATEUR
Colle beige avec couche cartonnée + couche plâtreuse blanche en faible quantité non séparable + matériau jaune en faible quantité avec poussières non séparable + peinture en faible quantité non séparable + carrelage	02/08/2017	LOVERGNE Gauthier
LOCALISATION		RESULTAT
Mur A		Amiante non détecté


EMPLACEMENT



PRELEVEMENT : 58LBF0102P003		
NOM DU CLIENT	NUMERO DU DOSSIER	PIECE OU LOCAL
OPH77	58LBF0102 02/08/2017	Cuisine
MATERIAU	DATE DE PRELEVEMENT	NOM DE L'OPERATEUR
Enduit plâtreux blanc en vrac + peinture non séparable	02/08/2017	LOVERGNE Gauthier
LOCALISATION		RESULTAT
Mur B		Amiante non détecté

EMPLACEMENT

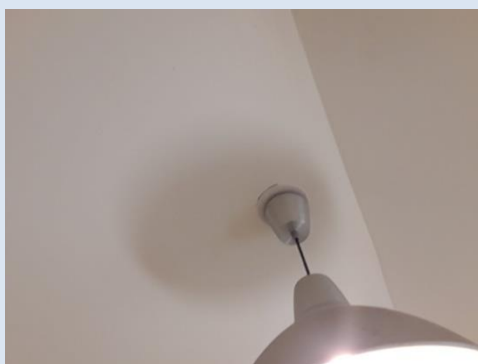


PRELEVEMENT : 58LBF0102P004		
NOM DU CLIENT	NUMERO DU DOSSIER	PIECE OU LOCAL
OPH77	58LBF0102 02/08/2017	Cuisine
MATERIAU	DATE DE PRELEVEMENT	NOM DE L'OPERATEUR
Enduit plâtreux blanc en vrac + peintures multiples non séparable + carton non séparable	02/08/2017	LOVERGNE Gauthier
LOCALISATION		RESULTAT
Mur D		Amiante non détecté
EMPLACEMENT		
		

PRELEVEMENT : 58LBF0102P005		
NOM DU CLIENT	NUMERO DU DOSSIER	PIECE OU LOCAL
OPH77	58LBF0102 02/08/2017	Cuisine
MATERIAU	DATE DE PRELEVEMENT	NOM DE L'OPERATEUR
Enduit plâtreux blanc en vrac + peinture non séparable	02/08/2017	LOVERGNE Gauthier
LOCALISATION		RESULTAT
Mur C		Amiante non détecté
EMPLACEMENT		
		

PRELEVEMENT : 58LBF0102P006		
NOM DU CLIENT	NUMERO DU DOSSIER	PIECE OU LOCAL
OPH77	58LBF0102 02/08/2017	Cuisine
MATERIAU	DATE DE PRELEVEMENT	NOM DE L'OPERATEUR
Enduit plâtreux blanc en vrac + peintures multiples non séparable	02/08/2017	LOVERGNE Gauthier
LOCALISATION	RESULTAT	
Plafond	Amiante non détecté	

EMPLACEMENT



PRELEVEMENT : 58LBF0102P007		
NOM DU CLIENT	NUMERO DU DOSSIER	PIECE OU LOCAL
OPH77	58LBF0102 02/08/2017	Chambre 1
MATERIAU	DATE DE PRELEVEMENT	NOM DE L'OPERATEUR
Enduit plâtreux blanc en vrac + peintures multiples non séparable + carton non séparable	02/08/2017	LOVERGNE Gauthier
LOCALISATION	RESULTAT	
Mur B	Amiante non détecté	

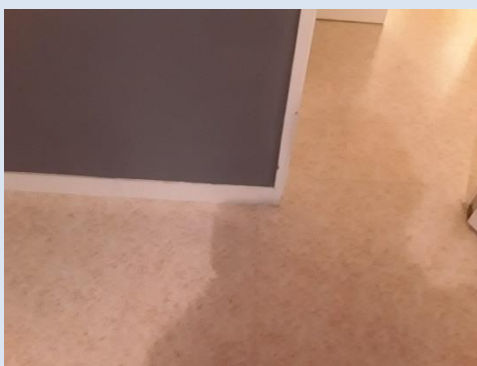
EMPLACEMENT





PRELEVEMENT : 58LBF0102P008		
NOM DU CLIENT	NUMERO DU DOSSIER	PIECE OU LOCAL
OPH77	58LBF0102 02/08/2017	Chambre 1
MATERIAU	DATE DE PRELEVEMENT	NOM DE L'OPERATEUR
Enduit plâtreux blanc en vrac + peinture non séparable + carton non séparable	02/08/2017	LOVERGNE Gauthier
LOCALISATION	RESULTAT	
Mur D	Amiante non détecté	

EMPLACEMENT



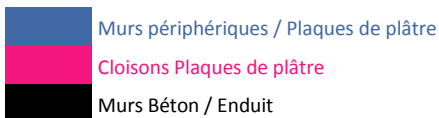
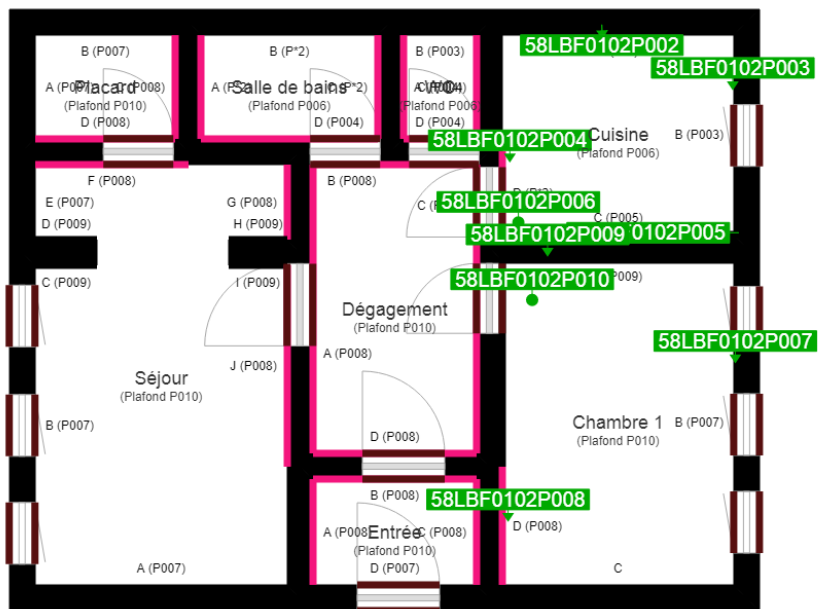
PRELEVEMENT : 58LBF0102P009		
NOM DU CLIENT	NUMERO DU DOSSIER	PIECE OU LOCAL
OPH77	58LBF0102 02/08/2017	Chambre 1
MATERIAU	DATE DE PRELEVEMENT	NOM DE L'OPERATEUR
Enduit plâtreux blanc en vrac + peinture en faible quantité non séparable	02/08/2017	LOVERGNE Gauthier
LOCALISATION	RESULTAT	
Mur A	Amiante non détecté	

EMPLACEMENT



PRELEVEMENT : 58LBF0102P010		
<b>NOM DU CLIENT</b> OPH77	<b>NUMERO DU DOSSIER</b> 58LBF0102 02/08/2017	<b>PIECE OU LOCAL</b> Chambre 1
<b>MATERIAU</b> Enduit plâtreux blanc en vrac + peinture non séparable	<b>DATE DE PRELEVEMENT</b> 02/08/2017	<b>NOM DE L'OPERATEUR</b> LOVERGNE Gauthier
<b>LOCALISATION</b> Plafond	<b>RESULTAT</b> Amiante non détecté	
EMPLACEMENT		
		

ANNEXE 2 – CROQUIS DE LOCALISATION DE PRELEVEMENTS



## ANNEXE 3 – PROCES VERBAUX D'ANALYSES



Parc Edonia - Bât. R - Rue de la Terre Adélie - CS n° 66862  
35768 SAINT-GREGOIRE CEDEX  
Tél : 02.99.35.41.41  
Fax : 02.99.35.41.42  
www.itga.fr



Accréditation n° 1-5967

Liste des sites et portées disponibles sur [www.cofrac.fr](http://www.cofrac.fr)

L'accréditation du COFRAC atteste de la compétence des laboratoires pour les seuls essais couverts par l'accréditation qui sont identifiés par le symbole :

### RAPPORT D'ESSAI N° IT071708-8628 EN DATE DU 08/08/2017 RECHERCHE ET IDENTIFICATION D'AMIANTE SUR UN PRELEVEMENT DE MATERIAU

Ce rapport d'essai ne concerne que les échantillons soumis à l'analyse.

#### Client :

EXPERT HABITAT & INDUSTRIE INGENIERIE (COMPTE  
MATERIAUX)  
21 route d'Albert  
62450 AVESNES LES BAPAUME

#### Prélèvement :

Commande ITGA : IT0717-76347  
Echantillon ITGA : IT071708-8628  
Reçu au laboratoire le : 07/08/2017

#### Réf. Client :

Commande	58LBF0102
Dossier client	58LBF0102 - 35 SQUARE DE LA CITE - APPT 102 77540 ROZAY EN BRIE
Echantillon	58LBF0102P002 / LOGEMENTS COLLECTIFS - Murs - Cuisine et Salle de bains - Faïence / Cuisine Mur A Faïence
Description ITGA	Colle beige avec couche cartonnée / Couche plâtreuse blanche en faible quantité / Matériau jaune en faible quantité avec poussières / Peinture en faible quantité / Carrelage

#### Préparation :

Effectuée de façon à être représentative de l'échantillon

- pour une analyse au Microscope Electronique à Transmission Analytique (META) : broyage mécanique, récupération de poussières sur grille de microscope électronique (méthode interne IT 085 ou IT 286)

#### Technique Analytique :

- Microscope Electronique à Transmission Analytique (parties pertinentes de la norme NF X 43-050)

#### Résultat :

Fraction Analysée	Technique analytique et date d'analyse	Résultat	Type d'amiante	Nb de préparations
▶ Colle beige avec couche cartonnée + couche plâtreuse blanche en faible quantité non séparable + matériau jaune en faible quantité avec poussières non séparable + peinture en faible quantité non séparable + carrelage	META le 08/08/2017	Amiante non détecté	---	1

Validé par : Florent LE MASSON - Analyste



La reproduction de ce rapport d'essai n'est autorisée que sous sa forme intégrale : ce rapport ne doit pas être reproduit partiellement sans l'approbation du laboratoire. Sauf demande particulière et écrite du client, les échantillons sont conservés pendant 6 mois et les rapports pendant 2 ans.

DTA 164 rev 12

Page 1 / 1



Parc Edonia - Bât. R - Rue de la Terre Adélie - CS n° 66862  
 35768 SAINT-GREGOIRE CEDEX  
 Tél : 02.99.35.41.41  
 Fax : 02.99.35.41.42  
 www.itga.fr



L'accréditation du COFRAC atteste de la compétence des laboratoires pour les seuls essais couverts par l'accréditation qui sont identifiés par le symbole :

**RAPPORT D'ESSAI N° IT071708-8629 EN DATE DU 08/08/2017**  
**RECHERCHE ET IDENTIFICATION D'AMIANTE SUR UN PRELEVEMENT DE MATERIAU**

Ce rapport d'essai ne concerne que les échantillons soumis à l'analyse.

**Client :**

EXPERT HABITAT & INDUSTRIE INGENIERIE (COMPTE  
 MATERIAUX)  
 21 route d'Albert  
 62450 AVESNES LES BAPAUME

**Prélèvement :**

Commande ITGA : IT0717-76347  
 Echantillon ITGA : IT071708-8629  
 Reçu au laboratoire le : 07/08/2017

**Réf. Client :**

Commande	58LBF0102
Dossier client	58LBF0102 - 35 SQUARE DE LA CITE - APPT 102 77540 ROZAY EN BRIE
Echantillon	58LBF0102P003 / LOGEMENTS COLLECTIFS - Murs et Plafonds - Ensemble des pièces humides - Enduit Peinture / Cuisine Mur B Enduit Peinture plaque de plâtre
Description ITGA	Enduit plâtreux blanc en vrac / Peinture

**Préparation :**

Effectuée de façon à être représentative de l'échantillon

- pour une analyse au Microscope Electronique à Transmission Analytique (META) : broyage mécanique, récupération de poussières sur grille de microscope électronique (méthode interne IT 085 ou IT 286)

**Technique Analytique :**

- Microscope Electronique à Transmission Analytique (parties pertinentes de la norme NF X 43-050)

**Résultat :**

Fraction Analysée	Technique analytique et date d'analyse	Résultat	Type d'amiante	Nb de préparations
▶ Enduit plâtreux blanc en vrac + peinture non séparable	META le 08/08/2017	Amiante non détecté	---	1

Validé par : Florent LE MASSON - Analyste



La reproduction de ce rapport d'essai n'est autorisée que sous sa forme intégrale ; ce rapport ne doit pas être reproduit partiellement sans l'approbation du laboratoire.  
 Sauf demande particulière et écrite du client, les échantillons sont conservés pendant 6 mois et les rapports pendant 2 ans.



Parc Edonia - Bât. R - Rue de la Terre Adélie - CS n° 66862  
35768 SAINT-GREGOIRE CEDEX  
Tél : 02.99.35.41.41  
Fax : 02.99.35.41.42  
www.itga.fr



L'accréditation du COFRAC atteste de la compétence des laboratoires pour les seuls essais couverts par l'accréditation qui sont identifiés par le symbole :

**RAPPORT D'ESSAI N° IT071708-8630 EN DATE DU 08/08/2017**  
**RECHERCHE ET IDENTIFICATION D'AMIANTE SUR UN PRELEVEMENT DE MATERIAU**

Ce rapport d'essai ne concerne que les échantillons soumis à l'analyse.

**Client :**

EXPERT HABITAT & INDUSTRIE INGENIERIE (COMPTE  
MATERIAUX)  
21 route d'Albert  
62450 AVESNES LES BAPAUME

**Prélèvement :**

Commande ITGA : IT0717-76347  
Echantillon ITGA : IT071708-8630  
Reçu au laboratoire le : 07/08/2017

**Réf. Client :**

Commande	58LBF0102
Dossier client	58LBF0102 - 35 SQUARE DE LA CITE - APPT 102 77540 ROZAY EN BRIE
Echantillon	58LBF0102P004 / LOGEMENTS COLLECTIFS - Murs et Plafonds - Ensemble des pièces humides - Enduit Peinture / Cuisine Mur D Enduit Peinture plaque de plâtre
Description ITGA	Enduit plâtreux blanc en vrac / Peintures multiples / Carton

**Préparation :**

Effectuée de façon à être représentative de l'échantillon

- pour une analyse au Microscope Electronique à Transmission Analytique (META) : broyage mécanique, récupération de poussières sur grille de microscope électronique (méthode interne IT 085 ou IT 286)

**Technique Analytique :**

- Microscope Electronique à Transmission Analytique (parties pertinentes de la norme NF X 43-050)

**Résultat :**

Fraction Analysée	Technique analytique et date d'analyse	Résultat	Type d'amiante	Nb de préparations
▶ Enduit plâtreux blanc en vrac + peintures multiples non séparable + carton non séparable	META le 08/08/2017	Amiante non détecté	---	1

Validé par : Florent LE MASSON - Analyste

La reproduction de ce rapport d'essai n'est autorisée que sous sa forme intégrale ; ce rapport ne doit pas être reproduit partiellement sans l'approbation du laboratoire.  
Sauf demande particulière et écrite du client, les échantillons sont conservés pendant 6 mois et les rapports pendant 2 ans.

DTA 164 rev 12

Page 1 / 1





Parc Edonia - Bât. R - Rue de la Terre Adélie - CS n° 66862  
35768 SAINT-GREGOIRE CEDEX  
Tél : 02.99.35.41.41  
Fax : 02.99.35.41.42  
www.itga.fr



L'accréditation du COFRAC atteste de la compétence des laboratoires pour les seuls essais couverts par l'accréditation qui sont identifiés par le symbole :

**RAPPORT D'ESSAI N° IT071708-8631 EN DATE DU 08/08/2017**  
**RECHERCHE ET IDENTIFICATION D'AMIANTE SUR UN PRELEVEMENT DE MATERIAU**

Ce rapport d'essai ne concerne que les échantillons soumis à l'analyse.

**Client :**

EXPERT HABITAT & INDUSTRIE INGENIERIE (COMPTE  
MATERIAUX)  
21 route d'Albert  
62450 AVESNES LES BAPAUME

**Prélèvement :**

Commande ITGA : IT0717-76347  
Echantillon ITGA : IT071708-8631  
Reçu au laboratoire le : 07/08/2017

**Réf. Client :**

Commande	58LBF0102
Dossier client	58LBF0102 - 35 SQUARE DE LA CITE - APPT 102 77540 ROZAY EN BRIE
Echantillon	58LBF0102P005 / LOGEMENTS COLLECTIFS - Murs et Plafonds - Ensemble des pièces humides - Enduit Peinture / Cuisine Mur C Enduit béton
Description ITGA	Enduit plâtreux blanc en vrac / Peinture

**Préparation :**

Effectuée de façon à être représentative de l'échantillon

- pour une analyse au Microscope Electronique à Transmission Analytique (META) : broyage mécanique, récupération de poussières sur grille de microscope électronique (méthode interne IT 085 ou IT 286)

**Technique Analytique :**

- Microscope Electronique à Transmission Analytique (parties pertinentes de la norme NF X 43-050)

**Résultat :**

Fraction Analysée	Technique analytique et date d'analyse	Résultat	Type d'amiante	Nb de préparations
▶ Enduit plâtreux blanc en vrac + peinture non séparable	META le 08/08/2017	Amiante non détecté	---	1

Validé par : Florent LE MASSON - Analyste

La reproduction de ce rapport d'essai n'est autorisée que sous sa forme intégrale ; ce rapport ne doit pas être reproduit partiellement sans l'approbation du laboratoire.  
Sauf demande particulière et écrite du client, les échantillons sont conservés pendant 6 mois et les rapports pendant 2 ans.

DTA 164 rev 12

Page 1 / 1



Parc Edonia - Bât. R - Rue de la Terre Adélie - CS n° 66862  
 35768 SAINT-GREGOIRE CEDEX  
 Tél : 02.99.35.41.41  
 Fax : 02.99.35.41.42  
 www.itga.fr



L'accréditation du COFRAC atteste de la compétence des laboratoires pour les seuls essais couverts par l'accréditation qui sont identifiés par le symbole :

**RAPPORT D'ESSAI N° IT071708-8632 EN DATE DU 08/08/2017**  
**RECHERCHE ET IDENTIFICATION D'AMIANTE SUR UN PRELEVEMENT DE MATERIAU**

Ce rapport d'essai ne concerne que les échantillons soumis à l'analyse.

**Client :**

EXPERT HABITAT & INDUSTRIE INGENIERIE (COMPTE  
 MATERIAUX)  
 21 route d'Albert  
 62450 AVESNES LES BAPAUME

**Prélèvement :**

Commande ITGA : IT0717-76347  
 Echantillon ITGA : IT071708-8632  
 Reçu au laboratoire le : 07/08/2017

**Réf. Client :**

Commande	58LBF0102
Dossier client	58LBF0102 - 35 SQUARE DE LA CITE - APPT 102 77540 ROZAY EN BRIE
Echantillon	58LBF0102P006 / LOGEMENTS COLLECTIFS - Murs et Plafonds - Ensemble des pièces humides - Enduit Peinture / Cuisine Plafond Enduit béton
Description ITGA	Enduit plâtreux blanc en vrac / Peintures multiples

**Préparation :**

Effectuée de façon à être représentative de l'échantillon

- pour une analyse au Microscope Electronique à Transmission Analytique (META) : broyage mécanique, récupération de poussières sur grille de microscope électronique (méthode interne IT 085 ou IT 286)

**Technique Analytique :**

- Microscope Electronique à Transmission Analytique (parties pertinentes de la norme NF X 43-050)

**Résultat :**

Fraction Analysée	Technique analytique et date d'analyse	Résultat	Type d'amiante	Nb de préparations
▶ Enduit plâtreux blanc en vrac + peintures multiples non séparable	META le 08/08/2017	Amiante non détecté	---	1

Validé par : Florent LE MASSON - Analyste



La reproduction de ce rapport d'essai n'est autorisée que sous sa forme intégrale ; ce rapport ne doit pas être reproduit partiellement sans l'approbation du laboratoire.  
 Sauf demande particulière et écrite du client, les échantillons sont conservés pendant 6 mois et les rapports pendant 2 ans.

DTA 164 rev 12

Page 1 / 1





Parc Edonia - Bât. R - Rue de la Terre Adélie - CS n° 66862  
35768 SAINT-GREGOIRE CEDEX  
Tél : 02.99.35.41.41  
Fax : 02.99.35.41.42  
www.itga.fr



L'accréditation du COFRAC atteste de la compétence des laboratoires pour les seuls essais couverts par l'accréditation qui sont identifiés par le symbole :

**RAPPORT D'ESSAI N° IT071708-8633 EN DATE DU 08/08/2017**  
**RECHERCHE ET IDENTIFICATION D'AMIANTE SUR UN PRELEVEMENT DE MATERIAU**

Ce rapport d'essai ne concerne que les échantillons soumis à l'analyse.

**Client :**

EXPERT HABITAT & INDUSTRIE INGENIERIE (COMPTE  
MATERIAUX)  
21 route d'Albert  
62450 AVESNES LES BAPAUME

**Prélèvement :**

Commande ITGA : IT0717-76347  
Echantillon ITGA : IT071708-8633  
Reçu au laboratoire le : 07/08/2017

**Réf. Client :**

Commande	58LBF0102
Dossier client	58LBF0102 - 35 SQUARE DE LA CITE - APPT 102 77540 ROZAY EN BRIE
Echantillon	58LBF0102P007 / LOGEMENTS COLLECTIFS - Murs et Plafonds - Ensemble des pièces sèches - Enduit Peinture / Chambre 1 Mur B Enduit plaque de plâtre
Description ITGA	Enduit plâtreux blanc en vrac / Peintures multiples / Carton

**Préparation :**

Effectuée de façon à être représentative de l'échantillon

- pour une analyse au Microscope Electronique à Transmission Analytique (META) : broyage mécanique, récupération de poussières sur grille de microscope électronique (méthode interne IT 085 ou IT 286)

**Technique Analytique :**

- Microscope Electronique à Transmission Analytique (parties pertinentes de la norme NF X 43-050)

**Résultat :**

Fraction Analysée	Technique analytique et date d'analyse	Résultat	Type d'amiante	Nb de préparations
▶ Enduit plâtreux blanc en vrac + peintures multiples non séparable + carton non séparable	META le 08/08/2017	Amiante non détecté	---	1

Validé par : Florent LE MASSON - Analyste

La reproduction de ce rapport d'essai n'est autorisée que sous sa forme intégrale ; ce rapport ne doit pas être reproduit partiellement sans l'approbation du laboratoire.  
Sauf demande particulière et écrite du client, les échantillons sont conservés pendant 6 mois et les rapports pendant 2 ans.

DTA 164 rev 12

Page 1 / 1



Parc Edonia - Bât. R - Rue de la Terre Adélie - CS n° 66862  
35768 SAINT-GREGOIRE CEDEX  
Tél : 02.99.35.41.41  
Fax : 02.99.35.41.42  
www.itga.fr



L'accréditation du COFRAC atteste de la compétence des laboratoires pour les seuls essais couverts par l'accréditation qui sont identifiés par le symbole :

**RAPPORT D'ESSAI N° IT071708-8634 EN DATE DU 08/08/2017**  
**RECHERCHE ET IDENTIFICATION D'AMIANTE SUR UN PRELEVEMENT DE MATERIAU**

Ce rapport d'essai ne concerne que les échantillons soumis à l'analyse.

**Client :**

EXPERT HABITAT & INDUSTRIE INGENIERIE (COMPTE  
MATERIAUX)  
21 route d'Albert  
62450 AVESNES LES BAPAUME

**Prélèvement :**

Commande ITGA : IT0717-76347  
Echantillon ITGA : IT071708-8634  
Reçu au laboratoire le : 07/08/2017

**Réf. Client :**

Commande	58LBF0102
Dossier client	58LBF0102 - 35 SQUARE DE LA CITE - APPT 102 77540 ROZAY EN BRIE
Echantillon	58LBF0102P008 / LOGEMENTS COLLECTIFS - Murs et Plafonds - Ensemble des pièces sèches - Enduit Peinture / Chambre 1 Mur D Enduit Peinture plaque de plâtre
Description ITGA	Enduit plâtreux blanc en vrac / Peinture / Carton

**Préparation :**

Effectuée de façon à être représentative de l'échantillon

- pour une analyse au Microscope Electronique à Transmission Analytique (META) : broyage mécanique, récupération de poussières sur grille de microscope électronique (méthode interne IT 085 ou IT 286)

**Technique Analytique :**

- Microscope Electronique à Transmission Analytique (parties pertinentes de la norme NF X 43-050)

**Résultat :**

Fraction Analysée	Technique analytique et date d'analyse	Résultat	Type d'amiante	Nb de préparations
▶ Enduit plâtreux blanc en vrac + peinture non séparable + carton non séparable	META le 08/08/2017	Amiante non détecté	---	1

Validé par : Florent LE MASSON - Analyste

La reproduction de ce rapport d'essai n'est autorisée que sous sa forme intégrale ; ce rapport ne doit pas être reproduit partiellement sans l'approbation du laboratoire.  
Sauf demande particulière et écrite du client, les échantillons sont conservés pendant 6 mois et les rapports pendant 2 ans.

DTA 164 rev 12

Page 1 / 1



Parc Edonia - Bât. R - Rue de la Terre Adélie - CS n° 66862  
 35768 SAINT-GREGOIRE CEDEX  
 Tél : 02.99.35.41.41  
 Fax : 02.99.35.41.42  
 www.itga.fr



L'accréditation du COFRAC atteste de la compétence des laboratoires pour les seuls essais couverts par l'accréditation qui sont identifiés par le symbole :

**RAPPORT D'ESSAI N° IT071708-8635 EN DATE DU 08/08/2017**  
**RECHERCHE ET IDENTIFICATION D'AMIANTE SUR UN PRELEVEMENT DE MATERIAU**

Ce rapport d'essai ne concerne que les échantillons soumis à l'analyse.

**Client :**

EXPERT HABITAT & INDUSTRIE INGENIERIE (COMPTE  
 MATERIAUX)  
 21 route d'Albert  
 62450 AVESNES LES BAPAUME

**Prélèvement :**

Commande ITGA : IT0717-76347  
 Echantillon ITGA : IT071708-8635  
 Reçu au laboratoire le : 07/08/2017

**Réf. Client :**

Commande	58LBF0102
Dossier client	58LBF0102 - 35 SQUARE DE LA CITE - APPT 102 77540 ROZAY EN BRIE
Echantillon	58LBF0102P009 / LOGEMENTS COLLECTIFS - Murs et Plafonds - Ensemble des pièces sèches - Enduit Peinture / Chambre 1 Mur A Enduit béton
Description ITGA	Enduit plâtreux blanc en vrac / Peinture en faible quantité

**Préparation :**

Effectuée de façon à être représentative de l'échantillon

- pour une analyse au Microscope Electronique à Transmission Analytique (META) : broyage mécanique, récupération de poussières sur grille de microscope électronique (méthode interne IT 085 ou IT 286)

**Technique Analytique :**

- Microscope Electronique à Transmission Analytique (parties pertinentes de la norme NF X 43-050)

**Résultat :**

Fraction Analysée	Technique analytique et date d'analyse	Résultat	Type d'amiante	Nb de préparations
▶ Enduit plâtreux blanc en vrac + peinture en faible quantité non séparable	META le 08/08/2017	Amiante non détecté	---	2

Validé par : Florent LE MASSON - Analyste



La reproduction de ce rapport d'essai n'est autorisée que sous sa forme intégrale ; ce rapport ne doit pas être reproduit partiellement sans l'approbation du laboratoire.  
 Sauf demande particulière et écrite du client, les échantillons sont conservés pendant 6 mois et les rapports pendant 2 ans.

DTA 164 rev 12

Page 1 / 1



Parc Edonia - Bât. R - Rue de la Terre Adélie - CS n° 66862  
 35768 SAINT-GREGOIRE CEDEX  
 Tél : 02.99.35.41.41  
 Fax : 02.99.35.41.42  
 www.itga.fr



L'accréditation du COFRAC atteste de la compétence des laboratoires pour les seuls essais couverts par l'accréditation qui sont identifiés par le symbole :

**RAPPORT D'ESSAI N° IT071708-8636 EN DATE DU 08/08/2017**  
**RECHERCHE ET IDENTIFICATION D'AMIANTE SUR UN PRELEVEMENT DE MATERIAU**

Ce rapport d'essai ne concerne que les échantillons soumis à l'analyse.

**Client :**

EXPERT HABITAT & INDUSTRIE INGENIERIE (COMPTE  
 MATERIAUX)  
 21 route d'Albert  
 62450 AVESNES LES BAPAUME

**Prélèvement :**

Commande ITGA : IT0717-76347  
 Echantillon ITGA : IT071708-8636  
 Reçu au laboratoire le : 07/08/2017

**Réf. Client :**

Commande	58LBF0102
Dossier client	58LBF0102 - 35 SQUARE DE LA CITE - APPT 102 77540 ROZAY EN BRIE
Echantillon	58LBF0102P010 / LOGEMENTS COLLECTIFS - Murs et Plafonds - Ensemble des pièces sèches - Enduit Peinture / Chambre 1 Plafond Enduit béton
Description ITGA	Enduit plâtreux blanc en vrac / Peinture

**Préparation :**

Effectuée de façon à être représentative de l'échantillon

- pour une analyse au Microscope Electronique à Transmission Analytique (META) : broyage mécanique, récupération de poussières sur grille de microscope électronique (méthode interne IT 085 ou IT 286)

**Technique Analytique :**

- Microscope Electronique à Transmission Analytique (parties pertinentes de la norme NF X 43-050)

**Résultat :**

Fraction Analysée	Technique analytique et date d'analyse	Résultat	Type d'amiante	Nb de préparations
▶ Enduit plâtreux blanc en vrac + peinture non séparable	META le 08/08/2017	Amiante non détecté	---	1

Validé par : Florent LE MASSON - Analyste



La reproduction de ce rapport d'essai n'est autorisée que sous sa forme intégrale ; ce rapport ne doit pas être reproduit partiellement sans l'approbation du laboratoire.  
 Sauf demande particulière et écrite du client, les échantillons sont conservés pendant 6 mois et les rapports pendant 2 ans.

DTA 164 rev 12

Page 1 / 1

## ATTESTATION(S)



ALLIANZ IARD  
Direction Opérations Entreprises  
Case courrier 8 10 33  
5C Esplanade Charles de Gaulle  
33081 BORDEAUX CEDEX

### ALLIANZ RESPONSABILITE CIVILE DES ENTREPRISES DE SERVICE

La société ALLIANZ IARD certifie que :

EXPERT HABITAT INGENIERIE  
21 ROUTE D ALBERT  
62450 AVESNES LES BAPAUME

Est titulaire d'une police d'assurance Responsabilité civile Activités de services N°55897385 qui a pris effet le 01/01/2017.

Ce contrat, a pour objet de :

- Satisfaire aux obligations édictées par l'ordonnance n°2005 - 655 du 8 juin 2005 et son décret d'application n°2006 - 1114 du 5 septembre 2006, codifié aux articles R212-4 et L271-4 à L271-6 du code de la construction et de l'habitation, ainsi que ses textes subséquents ;
- Garantir l'assuré contre les conséquences pécuniaires de la responsabilité civile qu'il peut encourir à l'égard des tiers du fait de ses activités professionnelles déclarées aux Dispositions Particulières à savoir :
  - Le constat des Risques d'exposition au plomb
  - Diagnostic Performance Energétique (DPE)
  - Repérage d'amiante avant transaction, contrôle périodique amiante
  - Repérage d'amiante avant / après travaux et démolition
  - Dossier technique amiante
  - Repérage d'amiante sur surfaces bitumées ou enrobées
  - Diagnostic amiante parties privatives
  - Repérage de plomb avant / après travaux et démolition
  - Présence de termites et autres insectes xylophages

Le montant de la garantie Responsabilité Civile Professionnelle est de 1 300 000,00 € par sinistre et 1 500 000,00 € par année.

**Le présent document, établi par ALLIANZ, est valable jusqu'au 31/12/2017 sous réserve du paiement des cotisations. Il a pour objet d'attester l'existence d'un contrat. Il ne constitue toutefois pas une présomption d'application des garanties et ne peut engager ALLIANZ au-delà des clauses, conditions et limites du contrat auquel il se réfère. Les exceptions de garantie opposables au souscripteur le sont également aux bénéficiaires de l'indemnité (résiliation, nullité, règle proportionnelle, exclusions, déchéances, ...).**

Toute adjonction autre que le cachet et la signature du représentant de la Société est réputée non écrite.

Fait à Bordeaux, le 19/12/2016

Pour la compagnie

Allianz IARD  
Direction Opérations Entreprises  
5C Esplanade Charles de Gaulle  
33081 BORDEAUX CEDEX



CERTIFICAT DE QUALIFICATION



Certificat de compétences  
Diagnosticteur Immobilier

N° CPDI 4154 - Version 001

Je soussigné, Philippe TROYAUX, Directeur Général d'I.Cert, atteste que :

**Monsieur LOVERGNE Gauthier**

Est certifié(e) selon le référentiel I.Cert dénommé CPE DI DR 01, dispositif de certification de personnes réalisant des diagnostics Immobiliers pour les missions suivantes :

**Amlante** Repérage et diagnostic amlante dans les Immeubles bâtis

Date d'effet : 09/11/2016 - Date d'expiration : 08/11/2021

En foi de quoi ce certificat est délivré, pour valoir et servir ce que de droit.  
Edité à Saint-Grégoire, le 12/12/2016.

Arrêté du 21 novembre 2006 modifié définit les critères de certification des compétences des personnes physiques opérant des conseils de risque d'exposition au plomb, des diagnostics du risque d'inhalation par le plomb des peintures ou des cordons après travaux en présence de plomb, et les critères d'accréditation des organismes de certification - Arrêté du 21 novembre 2006 définit les critères de certification des compétences des personnes physiques opérant des repérage et de diagnostic amlante dans les immeubles bâtis et les critères d'accréditation des organismes de certification - Arrêté du 30 octobre 2006 modifié définit les critères de certification des compétences des personnes physiques réalisant l'état initial à la présence de radon dans le bâtiment et les critères d'accréditation des organismes de certification - Arrêté du 16 octobre 2006 modifié définit les critères de certification des compétences des personnes physiques réalisant le diagnostic de performance énergétique ou l'évaluation de prix en compte de la réglementation thermique, et les critères d'accréditation des organismes de certification - Arrêté du 6 avril 2007 modifié définit les critères de certification des compétences des personnes physiques réalisant l'état de l'installation intérieure de gaz et les critères d'accréditation des organismes de certification - Arrêté du 5 juillet 2008 modifié définit les critères de certification des compétences des personnes physiques réalisant l'état de l'installation intérieure d'électricité et les critères d'accréditation des organismes de certification.



Parc EDONIA - Bâtiment G - Rue de la Terre Victoria - 35760 Saint-Grégoire



CPE DI FR11 rév 12